

DPL-laminaat. Gids voor onderlaag.

07/2023

1. Een onderlaag voor elke ruimte

BerryAlloc-**onderlagen** zijn speciaal ontworpen om het wooncomfort te verhogen en dragen bij aan de perfecte plaatsing van je laminaatvloer. Onze onderlagen voldoen aan dezelfde strikte kwaliteitsnormen als onze laminaatvloeren en zijn multifunctioneel:

- Ze beperken doorgangsgeluid met minstens 19 dB
- Ze hebben een ingebouwde vochtbarrière om te voorkomen dat je laminaat beschadigd raakt door schommelingen in het vochniveau. Behalve voor laminaatvloeren met een geïntegreerde onderlaag moet je voor deze onderlagen een afzonderlijke vochtbarrière plaatsen.
- Ze corrigeren zeer kleine oneffenheden in de onderlaag, zodat je een vlakke vloerbasis krijgt. Lees de onderstaande instructies voor het voorbereiden van de ondergrond.

Algemeen voordeel:

- Ze beschermen je lockingsysteem en helpen te voorkomen dat het beschadigd raakt.
- Ze bieden langdurig comfort en ondersteuning voor je laminaatvloer

De standaard BerryAlloc **Excellence Go** onderlaag is een adequate universele onderlaag voor huishoudelijk gebruik.

Excellence Impact+ en **Excellence Plus** hebben extra kenmerken om aan specifieke behoeften te voldoen:

Excellence Impact+ heeft een hoge impactweerstand, wat zorgt voor een sterke onderlaag die ideaal is voor veeleisende projecten. Deze onderlaag heeft een UPEC-certificering en is dus geschikt voor UPEC-vloercollecties. Het is een gevouwen onderlaag die extreem eenvoudig te plaatsen is.

Excellence Plus is verkrijgbaar op een rol van 10 m², is gemakkelijk te plaatsen en bestand tegen veroudering. Het is een onderlaag met sterke geluiddemping die perfect geschikt is voor vloerverwarming/koeling.

Een vergelijking van de onderlagen voor laminaat:

	Excellence Go	Excellence Impact+	Excellence Plus	voorzien van een geïntegreerde onderlaag
m ²	15/20	12	10	/
Dikte	2 mm	3 mm	2,5 mm	2 mm
Corrigeert oneffenheden	✓	✓	✓	✓
Vochtbarrière	✓	✓	✓	nee
Impactgeluid*1	-19 dB	-19 dB	- 21 dB	-19 dB
Loopgeluid*1	**	***	****	***
Druksterkte*2	10 kPa	60 kPa	130 kPa	70 kPa
Impactweerstand*2	***	****	**	***
Vloerverwarming/-koeling	***	**	****	***
Eenvoudig te plaatsen	✓	✓	✓	✓

*1 impactgeluid vs. loopgeluid:



Impactgeluid is het geluid dat door de vloer naar de ruimte(s) eronder gaat.



Loopgeluid is het geluid dat in de ruimte zelf weerkaatst wordt.

*2 druksterkte vs. impactweerstand:



Druksterkte is de weerstand van het materiaal tegen vervorming onder druk.



Impactweerstand is het vermogen om de impact van vallende voorwerpen te absorberen.

07/2023

Alle onderlagen zijn geschikt voor vloerverwarming/-koeling, maar **Excellence Plus** heeft de laagste thermische weerstandswaarde. Meer informatie over het plaatsen van laminaat op vloerverwarmingssystemen is te vinden in de installatiehandleiding voor laminaat op vloerverwarming/koeling.

De BerryAlloc **Ocean 8 PA & HPF**-collecties zijn voorzien van een geïntegreerde **Silent System onderlaag** van 2 mm. Ze corrigeert kleine oneffenheden en reduceert het doorgangsgeluid met 18-19 dB.

Wij raden je ten zeerste aan om een **BerryAlloc-vochtbarrière** onder je vloer te gebruiken om hem te beschermen tegen opstijgend vocht.

Het is een PE-folie van 0,2 mm, eenvoudig te plaatsen en bestand tegen veroudering.

Voor meer gedetailleerde technische specificaties en waarden voor de onderlagen en onze vochtbarrière kun je onze technische gegevensbladen downloaden.

2. Plaatsing van je onderlaag of vochtbarrière

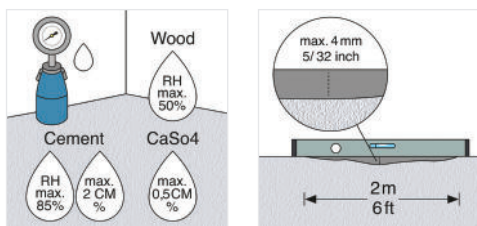
2.1 De ondergrond voorbereiden

BerryAlloc-laminaat kan op de meeste harde onderlagen geplaatst worden, bijvoorbeeld spaan-/gipsplaten of beton (zorg ervoor dat de bestaande onderlaag vast is).

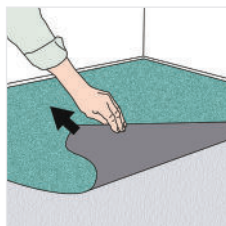
De ondergrond moet volledig droog zijn:

- voor een houten vloer of een ondergrond op houtbasis, maximaal 50% relatieve vochtigheid
- betonnen en lichte betonvloer, maximaal 2,0 CM% (1,8 CM% bij vloerverwarming)
- voor gipsvloeren en vloeren op gipsbasis, maximaal 0,5 CM% (0,3 CM% bij vloerverwarming)

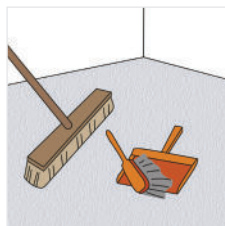
De ondergrond moet vlak (maximaal hoogteverschil 4 mm verschil per 2 m), stabiel, droog en schoon zijn. Scherpe randen moeten worden gladgemaakt en gaten moeten worden opgevuld. Dit is belangrijk omdat een ongelijke ondergrond krakende geluiden kan veroorzaken.



Zacht materiaal zoals kamerbreed tapijt moet worden verwijderd.



Veeg zand of vuil op voordat je de onderlaag plaatst.



DPL-laminaat. Gids voor onderlaag.

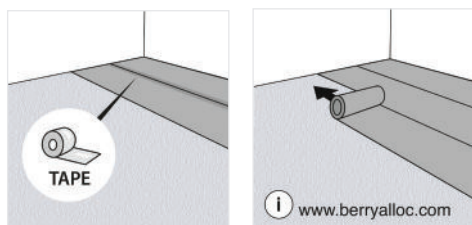
07/2023

2.2 Plaatsing

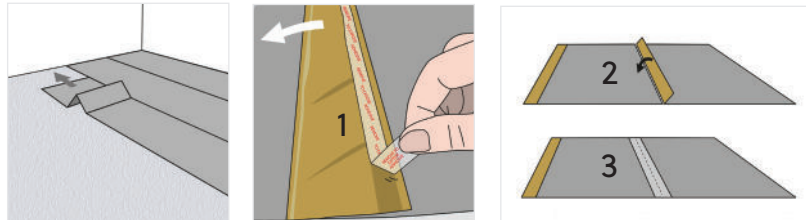
Alle DPL-onderlagen hebben een geïntegreerde vochtbarrière. Plaats de onderlaag van BerryAlloc altijd met de vochtbarrière naar boven. Onderlagen met een geïntegreerde vochtbarrière moeten met elkaar verbonden worden met een geïntegreerde kleeftstrip (inbegrepen in **Excellence Go** en **Excellence Impact+ onderlagen**) of met waterbestendige plakband (inbegrepen bij de **Excellence Plus onderlaag**).

De vochtbarrière is alleen doeltreffend als de randen ook afgedicht zijn, dus let op de verbinding van stroken onderling en zorg ervoor dat de naden mooi afgesloten zijn. Onderlagen mogen elkaar nooit overlappen.

Excellence Plus wordt geleverd met een afzonderlijke plakband om de stroken van de onderlaag met elkaar te verbinden



Excellence Go en **Excellence Impact+** worden geleverd met een geïntegreerde kleeftstrip met verwijderbare folie. Verwijder de folie (1), plooi het overlapstrookje over de andere rij en druk aan om vast te kleven (2+3).



Als je de vochtbarrière van BerryAlloc afzonderlijk gebruikt (PE-folie van 0,2 mm), moet je altijd een overlapping van min. 20 cm voorzien, met tape dichtgekleefd, en met een opstaande rand tegen de muren. Je kunt de folie na de plaatsing van de vloer bijsnijden.

Opmerking: gebruik geen bijkomende onderlaag als je een laminaatvloer met geïntegreerde onderlaag plaatst.

