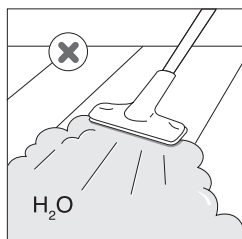
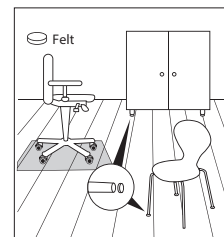


# Parqwood onderhoudsinstructies

BERRY  ALLOC

Het oppervlak van uw Parqwood is in de fabriek behandeld, zodat vuil en stof niet in het hout doordringen. Onderhoud begint met goede preventie: leg buiten en binnen in huis borstelmatten om grind en zand op te vangen, en plaats vilten glijders onder meubels en stoelen om krassen te voorkomen.

Om uw Parqwood efficiënt te onderhouden, volgt u deze stappen: stofzuig grondig met een speciale parketborstel of gebruik een droge zwabber. Zorg ook voor een vloerbeschermer onder stoelen met wielen.



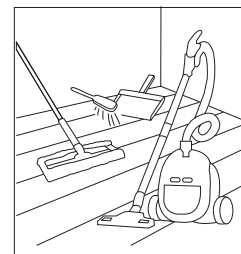
**REINIG UW PARQWOOD NOOIT MET OVERVLOEDIG WATER EN LAAT NOOIT WATER OP DE VLOER STAAN. WRING UW DWEIL, DOEKJES OF SPONSBEZEM MEERDERE KEREN UIT. GEBRUIK GEEN STOOMREINIGER.**

## Verwijdering van vloeistoffen

Vloeistoffen moeten zo snel mogelijk van de Parqwood worden verwijderd om vlekken en zwellen van het hout te voorkomen.

## Verwijdering van vette resten

Hoe beter u het oppervlak van de Parqwood onderhoudt, hoe minder vetresten er zullen achterblijven. Als er toch resten op het oppervlak achterblijven, neem dan contact op met de technische dienst van BerryAlloc.



## PRAKTISCHE TIPS:

Aanbevolen uitrusting voor onderhoud: microvezel bezem die de ophoping van reinigingsproduct vermijdt, wat zichtbaar kan zijn als glanzende plekken. Schud de producten goed voor gebruik. Spoel het materiaal gebruikt voor het reinigen van de Parqwood vloer nadien grondig af met lauw helder water.

## ONDERHOUD PARQWOOD

Frequentie	Geschikte producten	Toepassing
Dagelijks onderhoud		Stof afnemen met een microvezel bezem of stofzuiger. Bij vlekken, gebruik een schone, droge doek of dweil.
Gewoon onderhoud	<b>BerryAlloc Cleaner (63002726):</b> ontvet en reinigt oppervlakken zonder strepen achter te laten	Verdunnen met water (100 ml in 5 liter lauw water) Gebruik een microvezel bezem, een sponsbezem of een vochtige dweil.
Occasioneel onderhoud	<b>Metallic Renovator (63002727) van BerryAlloc:</b> vormt een beschermende film die zorgt voor extra bescherming en langdurige verfraaiing van gelakte houten vloeren met een satijnen of matte afwerking. Biedt aanvullende bescherming aan de afschuining. Dit wordt uitgevoerd tijdens het eerste onderhoud of 1 tot 2 keer per jaar, afhankelijk van de behoefte.	De parketvloer moet droog, schoon en niet vet zijn. Gebruik de BerryAlloc reiniger met een uitgewrongen dweil. Bij renovatie moet de vernis minimaal 10 dagen drogen en uitharden.  Breng de BerryAlloc Metallic Renovator aan in 1 of 2 lagen met een goed uitgewrongen microvezel bezem, sponsbezem of dweil. Laat 1 uur drogen tussen elke laag.
Diepgaande reiniging	<b>Blanchon Stripper Degreaser:</b> maakt intensieve reiniging mogelijk, verwijdert vlekken die bestand zijn tegen gewone reinigingsmiddelen zoals zwarte vlekken en vetophopingen. Te gebruiken bij elke 5 tot 10 toepassingen van de metallic renovator om oude lagen te verwijderen.	Verdunnen met water: - Voor intensieve reiniging: gebruik een 10% verdunning (bv. 0.5l Stripper Degreaser in 5l warm water), reinigen met een bezem en vervolgens 2 keer spoelen met helder water. - Voor het verwijderen van metaallagen: gebruik een 20% verdunning (bv. 1l Stripper Degreaser in 5l warm water), reinigen met een bezem en vervolgens 2 keer spoelen met helder water. Gebruik een microvezel bezem of een goed uitgewrongen dweil. Verwijder vuil door te stofzuigen of af te vegen met een bezem en vervolgens af te nemen met een microvezeldoek.

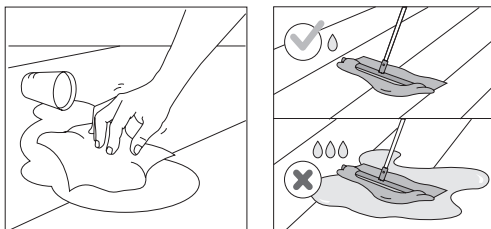
www.berryalloc.com

strong wood floors.

soort vlek	te verwijderen met:
Bloed	Uitgewrongen dweil
Koffie, thee, chocolade, sap, melk, wijn, drankjes, vet	Uitgewrongen dweil, lauw water en een kleine hoeveelheid synthetisch detergent
Rubber, olie, teer, schoensmeer, roet, nagellak, lippenstift, tekeninkt, kleurpotlood, krijt, verf	Brandspiritus / aceton / white spirit (deze oplosmiddelen mogen niet gebruikt worden op de V-groeven)
Paraffine (kaarsvet), kauwgom	Laat hard worden, dan voorzichtig afschrapen met een plastieken schraapmes, reinig de restanten met aceton.

Gebruik nooit staalwol of andere schurende reinigingsmethoden op een BerryAlloc Parqwood vloer.

U kunt oppervlakteschade zoals krassen of deuken repareren met behulp van een reparatieset voor laminaatvloeren. Ernstig beschadigde Parqwood planken moeten volledig worden vervangen.



## GARANTIE

Door de bovenstaande instructies te volgen, verlengt u de levensduur van uw houten vloer en waarborgt u de geldigheid van de garantie. Voor meer informatie, raadpleeg onze garantievoorwaarden of ons garantiebeleid.