



24h water
resistant

water resistant laminate floors

WAVE

Onderhoudsinstructies

1. Beschermen

Wave is een onderhoudsvriendelijke, slijtvaste vloer met een lange levensduur en een hygiënisch hard oppervlak.

Om uw vloer te beschermen, raden we de volgende stappen aan:

- Plaats een geschikte voetmat aan de deuringangen om vuil en/of vocht te absorberen. Zand- en vuildeeltjes kunnen net als schuurpapier reageren en vroegtijdige krassen en slijtage veroorzaken.
- Plaats viltjes onder stoelen en tafels om krassen te voorkomen.
- Voorzie meubels en zware voorwerpen van viltjes voor een veilige en krasvrije verplaatsing.
- Gebruik transparante kunststofmatten onder bureaustoelen met wieltjes.

Binnenhuistemperatuur en relatieve luchtvochtigheid

Wave laminaat bestaat uit houtmateriaal dat reageert op de temperatuursveranderingen binnenshuis. Het ideale binnenhuisklimaat voor laminaat is een luchtvochtigheid tussen de 40 en 60% en een temperatuur tussen de 18 en 25°C.

Statische elektriciteit

Wave laminaat is een deels isolerende vloerbedekking. Als de relatieve vochtigheid in de kamer stabiel rond de 50% is, zal de vloer minder statische elektriciteit ontwikkelen.

2. Reinigen

Wave laminaat is zeer onderhoudsvriendelijk. Met een minimum aan inspanning kan u jarenlang genieten van een vloerbedekking die zijn schoonheid en kwaliteit blijft bewaren.

Droge reinigingsmethodes

Voor de dagdagelijkse reiniging raden we het gebruik van een zachte borstel, stofzuiger of droge mop ten sterkste aan. Microvezelmops zijn hierbij ideaal.

Natte reinigingsmethode

Bij het reinigen met water raden we een goed uitgewrongen, licht vochtige mop aan. Vermijd het gebruik van te veel water.

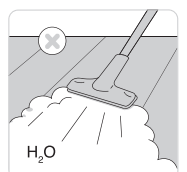
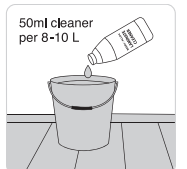
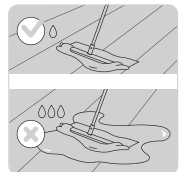
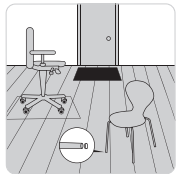
Gebruik enkel een product dat specifiek ontwikkeld is voor het reinigen van laminaatvloeren.

Gemorst water moet onmiddellijk worden opgenomen.

Wees voorzichtig: Een natte laminaatvloer kan glad zijn!

Niet toegelaten:

- Gebruik nooit een stoomreiniger op een Wave laminaatvloer.
- Gebruik op de vloer nooit hooggeconcentreerde zeepoplossingen.
- Gebruik nooit organische detergents, deze laten een dunne vetfilm na op het oppervlak wat voetsporen zichtbaar maakt. Enkel synthetische detergents worden aanbevolen bij het schoonmaken.
- Nooit de vloer waxen, vernissen of polijsten.





24h water
resistant

water resistant laminate floors

WAVE

Onderhoudsinstructies

3. Vlekken en herstellen

soort vlek	te verwijderen met:
bloed	uitgewrongen dweil
koffie, thee, chocolade, sap, melk, wijn, drankjes, vet	uitgewrongen dweil, lauw water en een kleine hoeveelheid synthetisch detergent
rubber, olie, teer, schoensmeer, roet, nagellak, lippenstift, tekeninkt, kleurpotlood, krijt, verf	brandspiritus / aceton / white spirit (deze oplosmiddelen mogen niet gebruikt worden bij V-groeven)
paraffine (kaarsvet), kauwgom	laat hard worden, dan voorzichtig afschrappen met een plastic schraapmes, reinig de restanten met aceton

Gebruik nooit staalwol of andere schurende reinigingsmethodes op een Wave laminaatvloer. Beschadigingen zoals scheuren en kerven in het oppervlak kunnen worden hersteld met een herstelkit voor laminaat.

Zeer zwaar beschadigde vloerplanken moeten worden vervangen.

4. Garantie

Bij het zorgvuldig naleven van de bovenstaande instructies, kan u genieten van een langdurige en kwaliteitsvolle laminaatvloer, waarbij wij de nodige garantie beloven.

Wij verwijzen u verder door naar onze garantievoorwaarden voor meer info.

Scan de QR voor een technische fiche en meer info over installatie, vloerverwarming en garantie.

